



# DHL in der Region Asia Pacific

John Mullen, Joint Chief Executive – DHL EXPRESS

## Regionaler Marktüberblick

### Trends in Asien

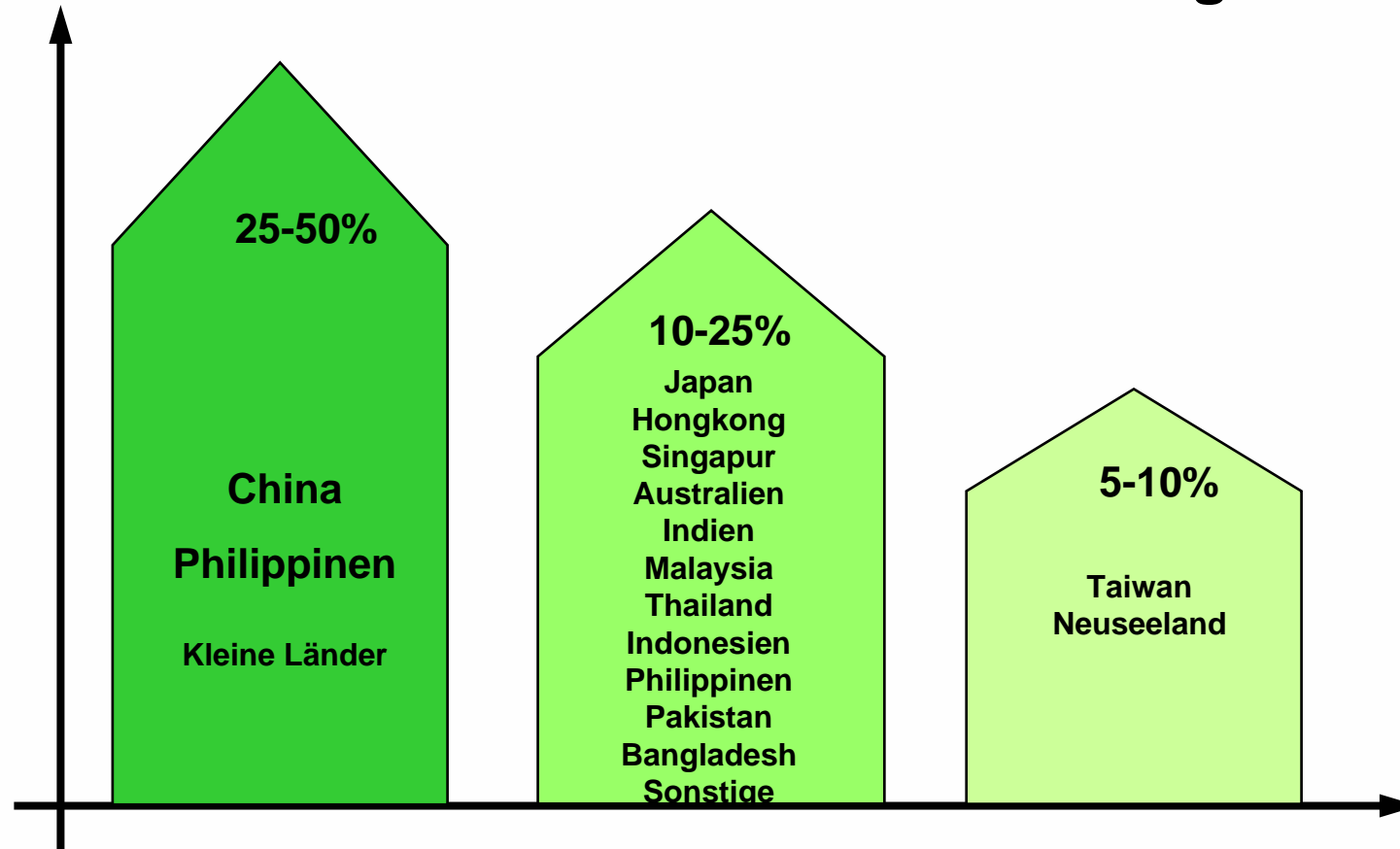
### Überblick der DHL-Region Asia Pacific

### Schranken und Chancen

## Marktüberblick Asia Pacific - Express

	Ausgereift	Einzigartig	Mittlere Ebene	Entwicklungs!
Märkte	Japan Hongkong Singapur Australien Neuseeland Korea Taiwan	China	Malaysia Thailand Indonesien Philippinen Indien	Subkontinent Vietnam Kambodscha Laos Myanmar usw.
Merkmale	<ul style="list-style-type: none"> <li>Entwickelte Logistik</li> <li>Starker Wettbew.</li> <li>Hohe Servicequalität</li> <li>Lieferzeit-Termindruck</li> <li>Geringeres Wachstum</li> </ul>	<ul style="list-style-type: none"> <li>Rasche Entwicklung</li> <li>Inlandsmarkt unterentwickelt</li> <li>Zunehmende Servicequalität</li> <li>Hohes Wachstum</li> </ul>	<ul style="list-style-type: none"> <li>Zunehmende Komplexität</li> <li>Zunehmender Wettbewerb</li> <li>Zunehmende Servicequalität</li> <li>Unterschiedl. Wachstum</li> </ul>	<ul style="list-style-type: none"> <li>Schlechtere Infrastruktur</li> <li>Weniger Wettbewerb</li> <li>Zoll</li> <li>JV-Anforderungen</li> <li>Hohes Wachstum</li> </ul>

## Wachstumsraten in Asien im Vergleich\*



\* Wachstum des Außenumsatzes (Kerngeschäft) zu Budget-Wechselkursen

Quelle: SMART

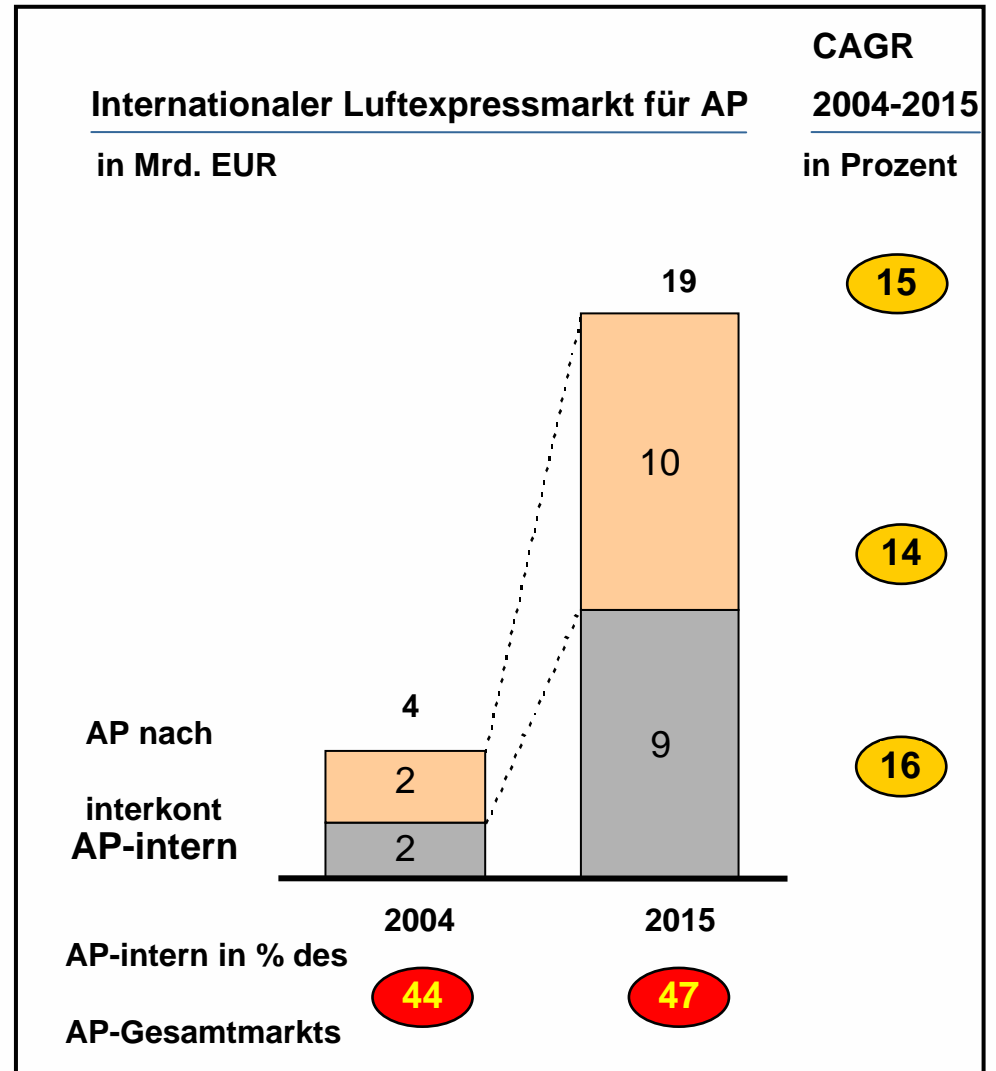
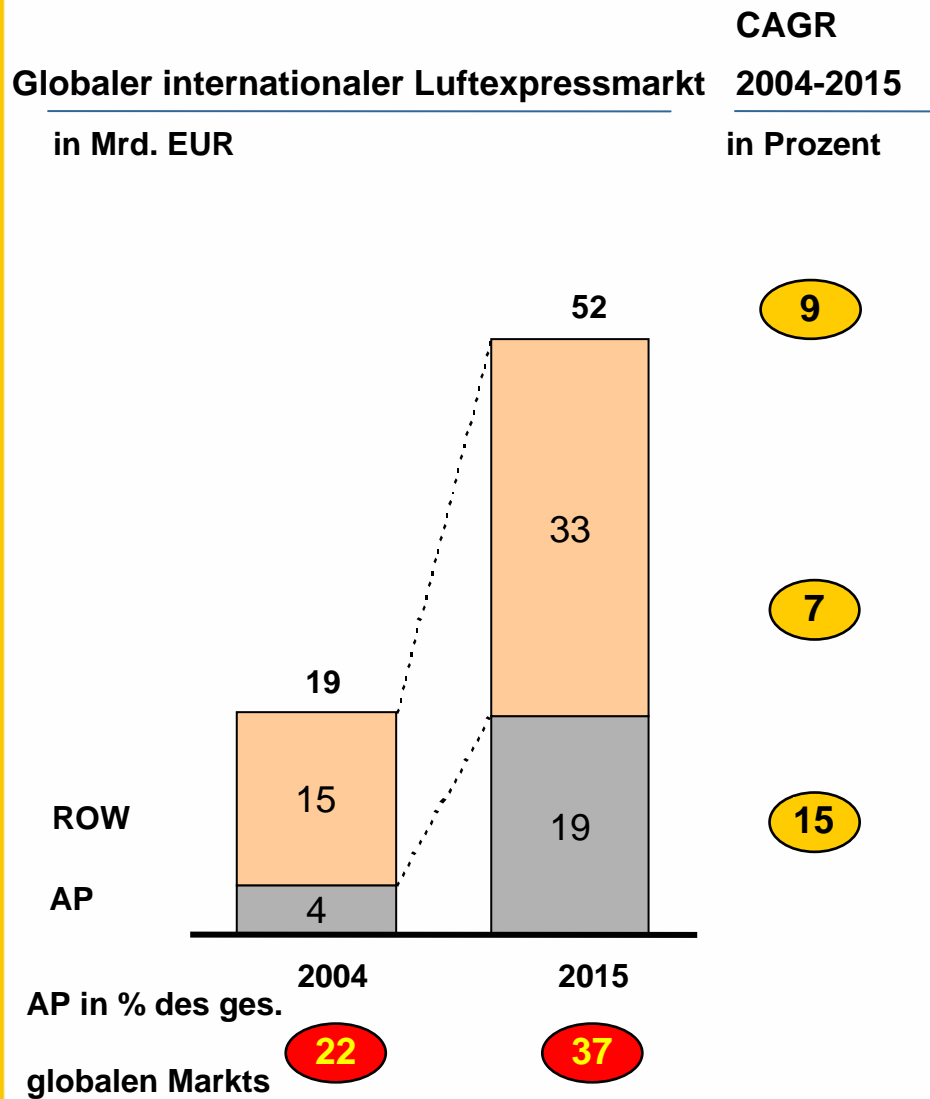
**Regionaler Marktüberblick**

**Trends in Asien**

**Überblick der DHL-Region Asia Pacific**

**Schranken und Chancen**

# Explosives Marktwachstum in A/P zu erwarten

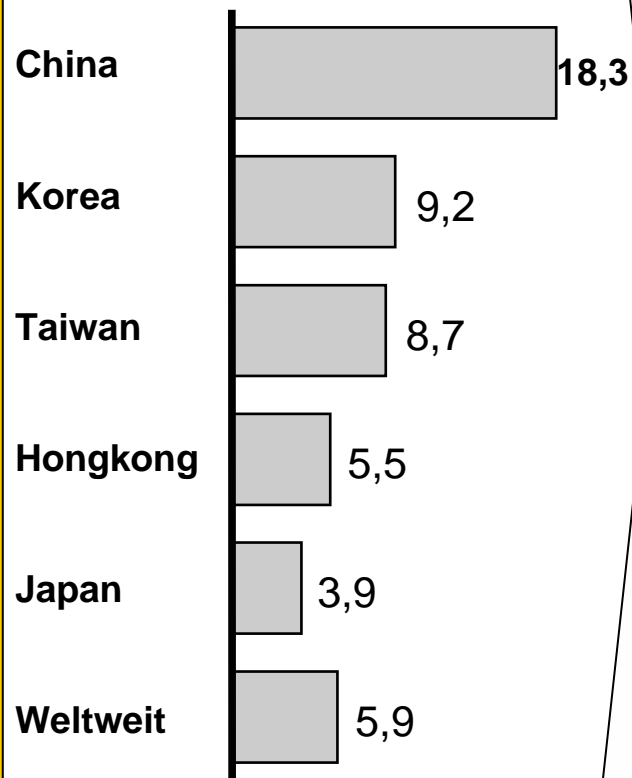


Quelle: DHL-Marktuntersuchungen; Nomura equities; Boeing; Geschäftsberichte; Datamonitor; McKinsey-Analysen

# Prognosen zufolge führt China, reife Märkte wachsen jedoch ebenfalls

Historisches Exportwachstum '98-03; CAGR von Schlüsselindustrien\*

in Prozent

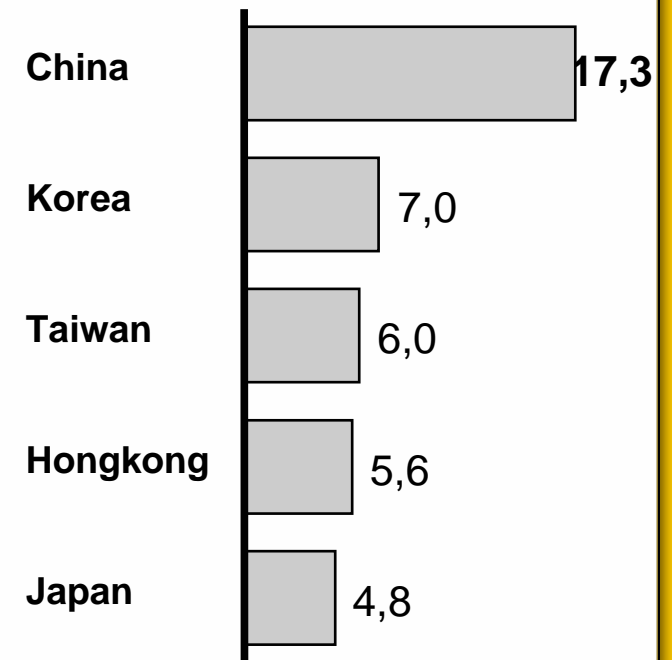


Prognosemethodik

- Nutzung historischer Wachstumsraten als Basis
- Einrechnung künftiger globaler Verbraucherverschiebungen, Outsourcing- und Offshoring-Trends
- Erstellung dreier Export-Wachstumsszenarien (gering, mittel und hoch) zur Berücksichtigung des Unsicherheitsfaktors im Prognosezeitraum
- Gewichtung d. Szenarien mit Schätzwahrscheinlichkeit zur Entwicklung d. "wahrscheinl. Falls"

Branchengewichtete Export-Wachstumsraten (wahrscheinlicher Fall)

in Prozent



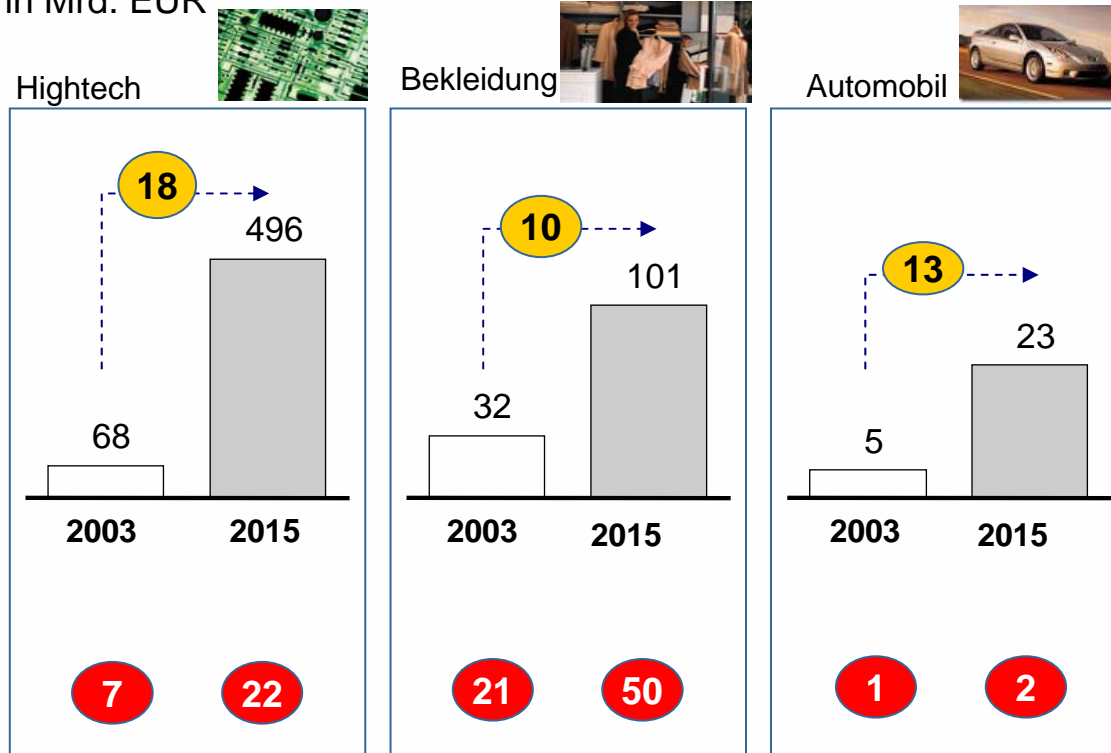
\* Schlüsselindustrien: Automobil-, Hightech-, Bekleidungs- u. Pharmaindustrie; nur NEA-Länder detailliert untersucht; Marktgrößen für den Rest von AP aus DHL-Marktuntersuchungen der jüngeren Zeit

# Motor der Kraftzentrale China ist weiterhin Offshoring

Kontinuierliches Offshoring (insbesondere nach China) wird explosives Marktwachstum vorantreiben

## Chinesische Exporte in Schlüsselindustrien für Express\*

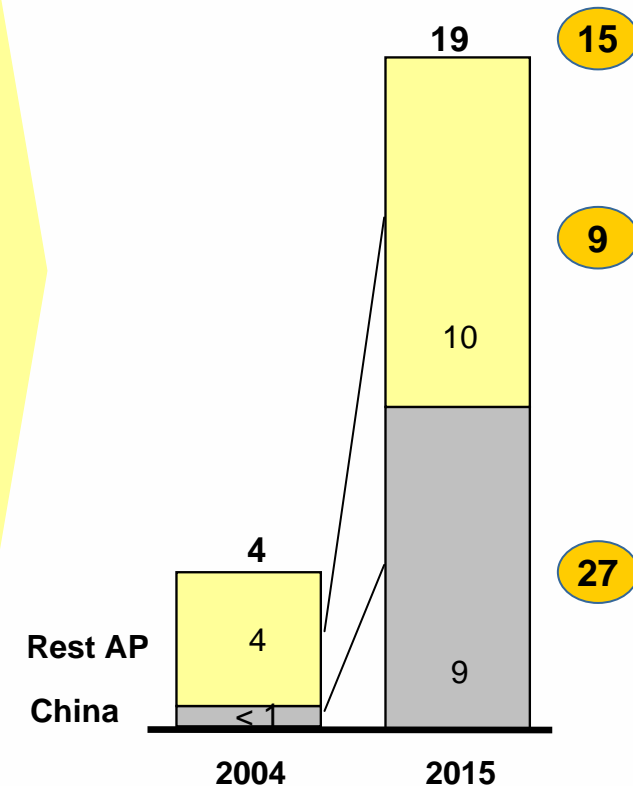
in Mrd. EUR



**Verhältnis Exportwachstum / Expresswachstum:  
Faktor 1,6 in den letzten 5 Jahren**

CAGR in Prozent  
 Anteil Chinas an globalen Exporten

## Internationaler Expressmarkt AP gesamt in Mrd. EUR



\* Worauf 54% des internationalen Expressmarktes von China entfallen  
Quelle: DHL-Marktuntersuchung; WTO; McKinsey-Analyse

**Regionaler Marktüberblick**

**Trends in Asien**

**Überblick der DHL-Region Asia Pacific**

**Schranken und Chancen**

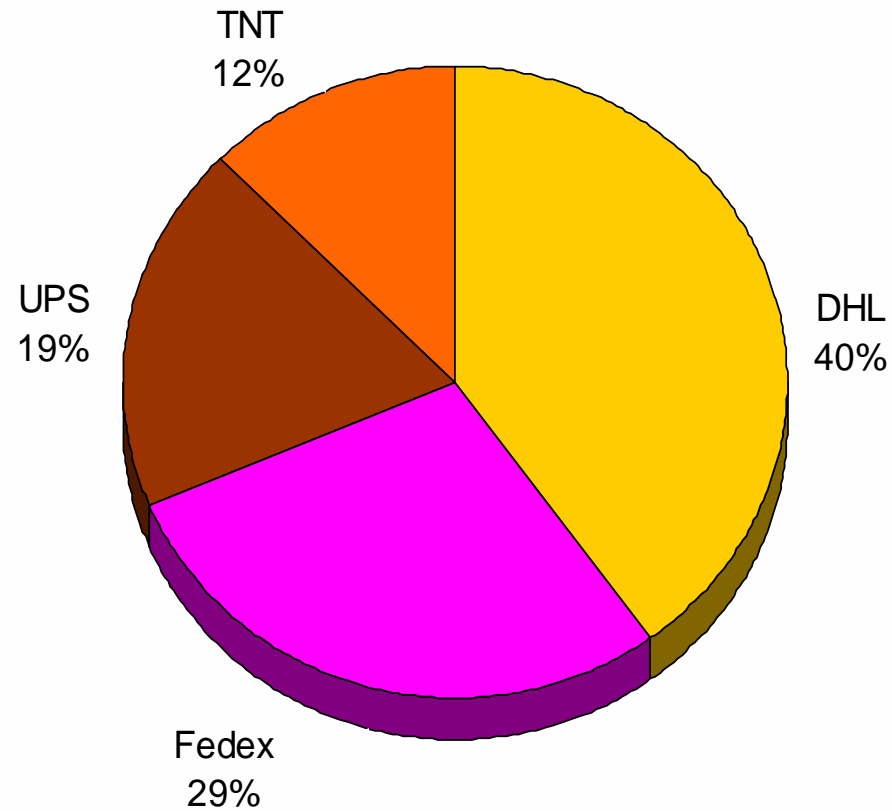
## DHL ist klarer Marktführer in der Region ...

- Über 3,4 Mrd. EUR Umsatz
- Über 300.000 Kunden
- 41 Länder und Territorien
- Nahezu 30.000 Mitarbeiter
- Über 48 Mio. Sendungen und 800 Mio. Kilogramm
- Über 460.000 TEU Seefracht
- Flughafenanlagen:
  - **Primär: Central Asia SuperHub Hongkong, South East Asia Hub Singapur**
  - **Sekundär-Hubs: BKK, SEL, SYD, TYO**
  - **65 Gateways**
- Nahezu 8.000 Fahrzeuge
- Über 1.000 Standorte
- Über 20 für DHL eingesetzte Frachtflugzeuge/ >800 kommerzielle Flüge pro Tag

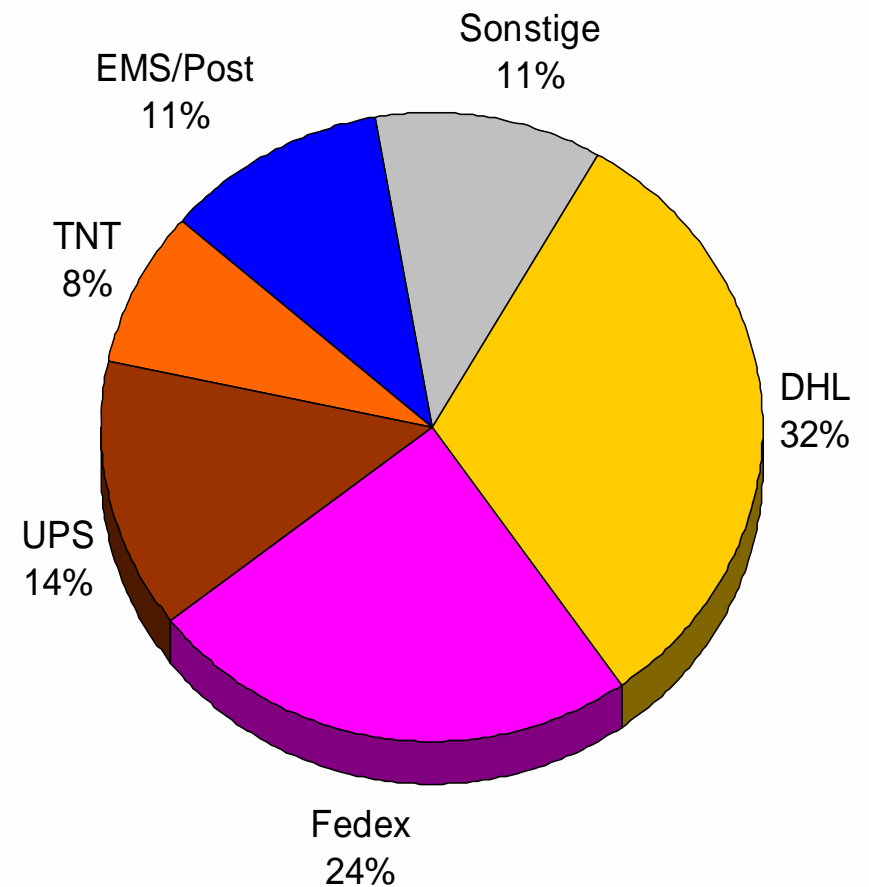


# Führerschaft bei Marktanteilen

**Globale Integratoren**



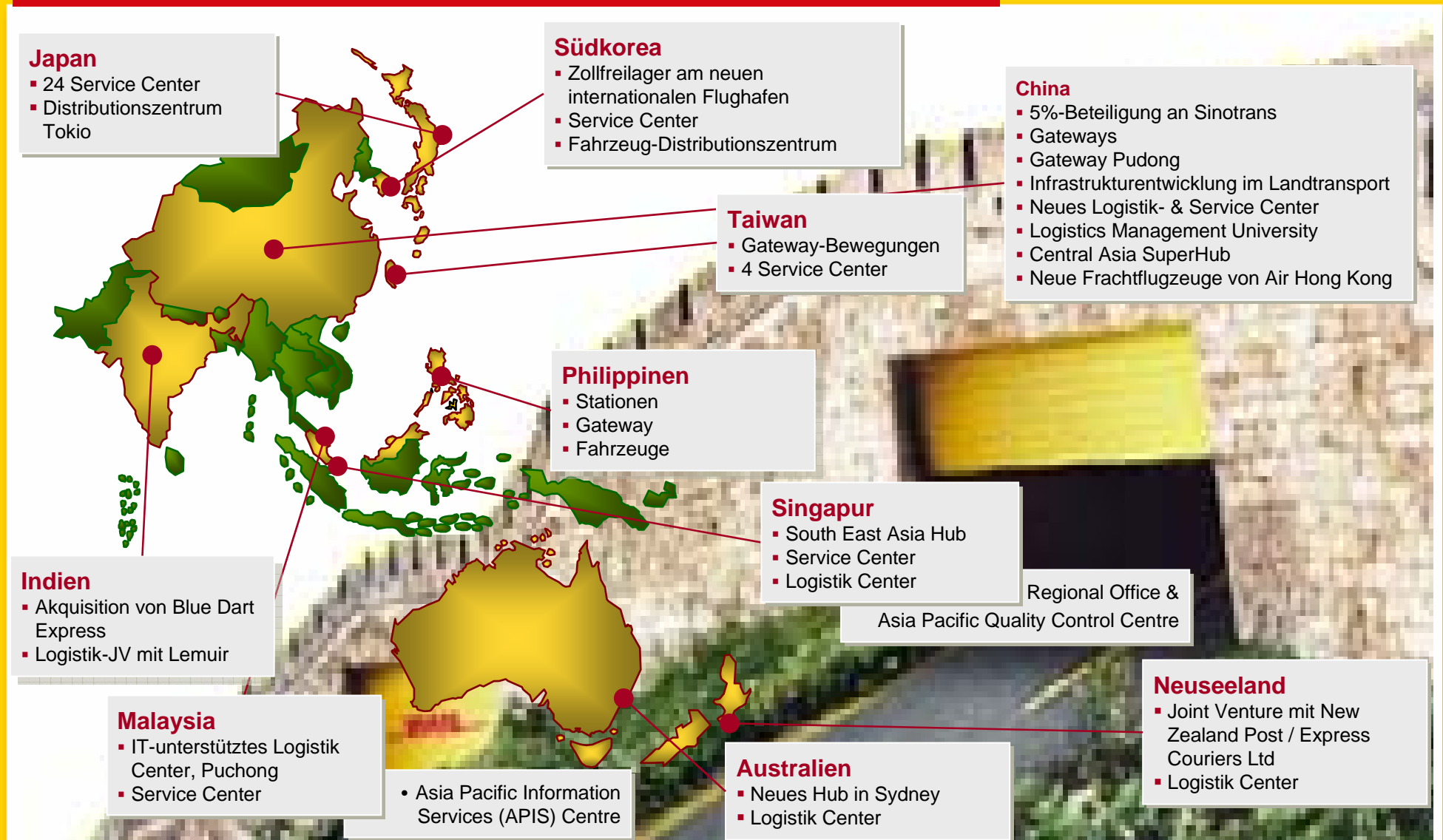
**Internationaler Expressverkehr einschließlich regionaler Marktteilnehmer**



Quelle: MRM 2004 (Gesamtzahl d. Sendungen, internat. Luftexpressverkehr)  
Nur globale Integratoren

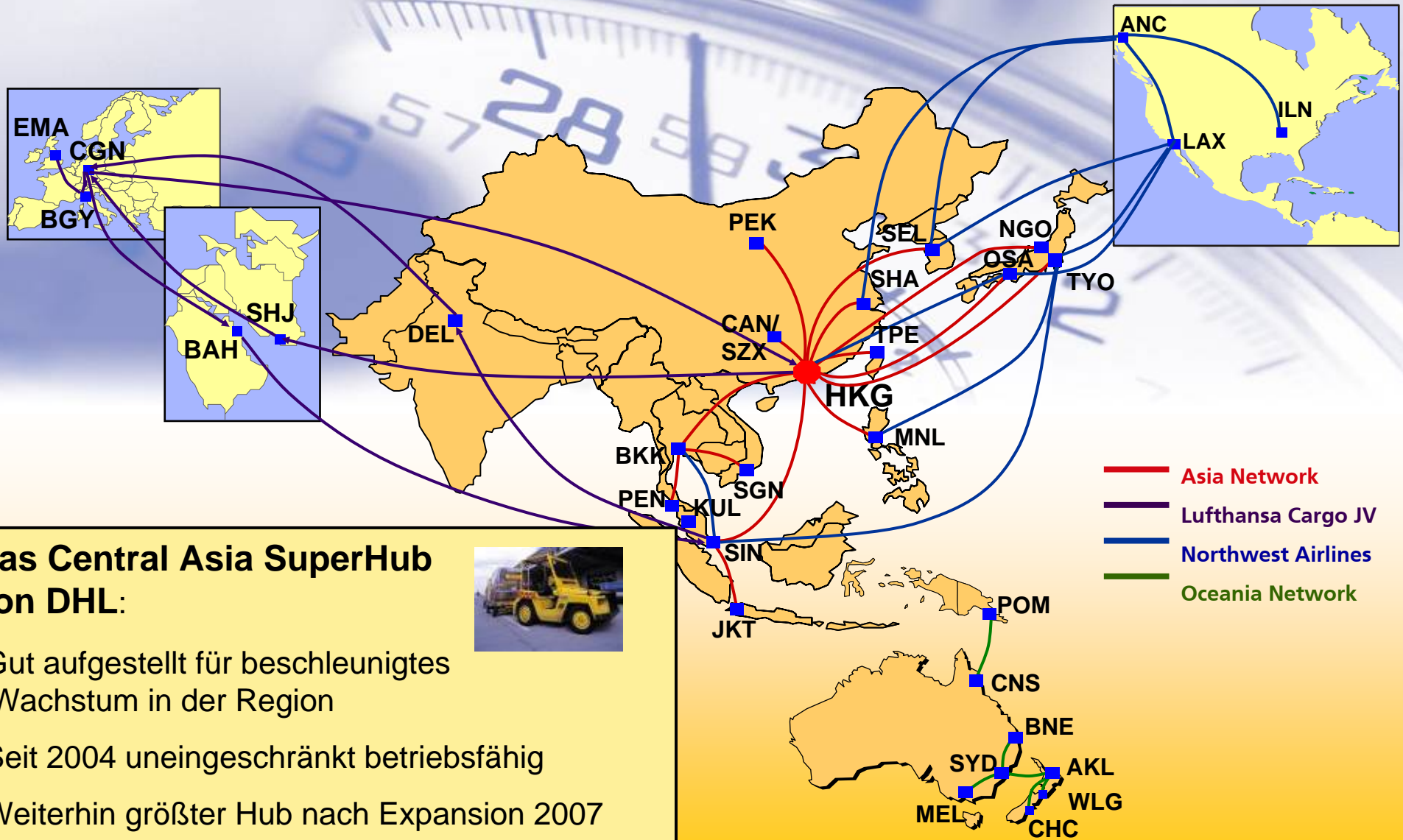
Quelle: Market Sizing Study 2004 (Gesamtzahl d. Sendungen, internat. Luftexpressverkehr) Anteile an International Express (13 Länder), 2004; Bezahlung im Land

# Investitionen in Infrastruktur der Weltklasse



**... bis zu insgesamt 1,6 Mrd. US\$ für DHL AP**

# Wettbewerbsfähiges Luftnetz in A/P mit First-Mover-Hub-Präsenz in China



## Das Central Asia SuperHub von DHL:



- Gut aufgestellt für beschleunigtes Wachstum in der Region
- Seit 2004 uneingeschränkt betriebsfähig
- Weiterhin größter Hub nach Expansion 2007
- Direktzugang zum Pearl River Delta

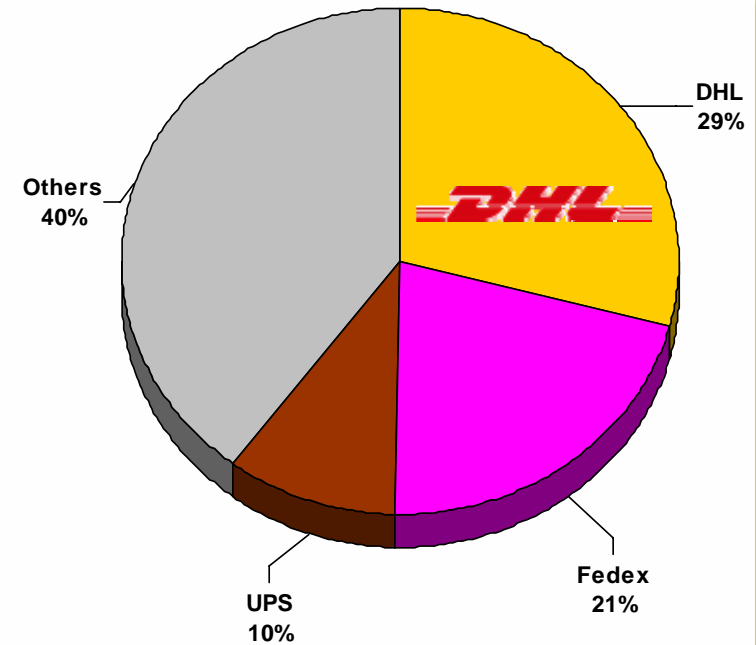
# DHL Central Asia SuperHub

- Das Central Asia SuperHub ist das operative Nervenzentrum von DHL in AP; 24-Stunden-Betrieb
- Einer von sechs Hubs in der Region Asia Pacific
- Hongkong: Tor ins Pearl River Delta (40% der Exporte); exzellente Infrastruktur sowie innerasiatische und interregionale Anbindung
- Größter Express-Hub in der Region Asia Pacific
- Neueste Meldung: Größenverdoppelung (6 Jahre vor geplanter Erweiterung)
- Erstes automatisiertes Express-Hub in Asia Pacific
  - Erhöhung der Sortiereffizienz
  - Verbesserung der Sortierqualität



# Rebranding-Investitionen beginnen sich auszuzahlen

- Hoher Bekanntheitsgrad der Marke DHL
  - DHL gilt als führende Marke der Branche (Media Magazine, 2005)
  - Platz 33 der Top-1000-Marken in Asien (nächster Mitbewerber: 49)
  - Deutsche Post World Net auf Platz 70 bei Fortune Global 500 von 2005 (nächster Mitbewerber: 128) und bei Forbes Global 2000 von 2005 auf Platz 86 (nächster Mitbewerber: 115)
  
- Kunden wissen Markenaussage von DHL zu schätzen
  - Zahlreiche Branchenpreise (Asian Freight & Supply Chain Awards, Asia Logistics Awards)
  
- Preisgekrönte Kampagnen stützen Geschäft
  - „No One Knows Asia Pacific Like We Do“ / „More DHL“

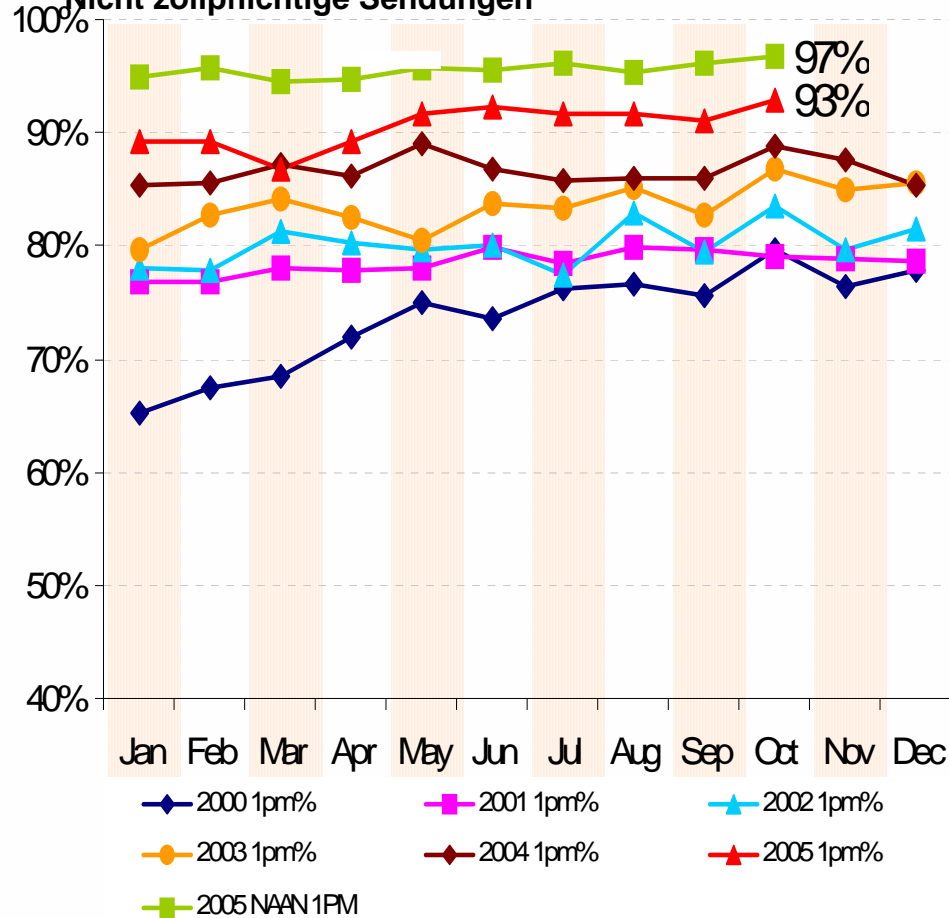


# Position als Nr. 1 bei Laufzeiten weiter ausgebaut

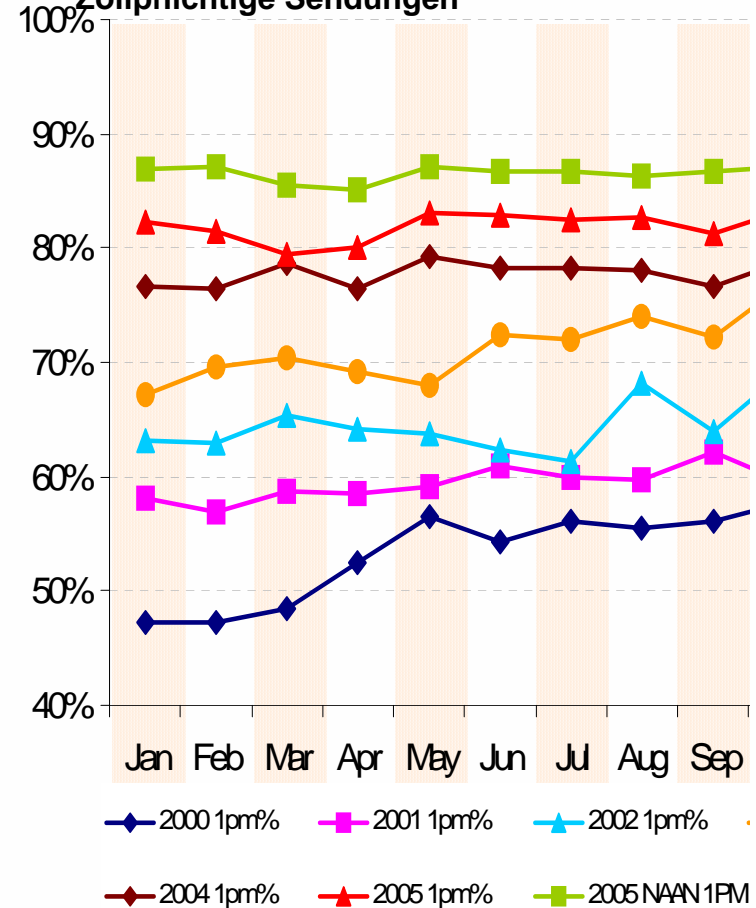
## Marktführerschaft im Service nach sechs Jahren kontinuierlicher Serviceverbesserung

### Overnight-Zustellung in Asia Pacific

Nicht zollpflichtige Sendungen



Zollpflichtige Sendungen



AP-AP : HKG, SIN, SEL, TPE, OSA, TYO, BKK, MNL, SHA, KUL, PEN, JKT, PEK  
(Mo-Do, alle P/U und alle Flüge)

NAAN : HKG, SIN, SEL, TPE, OSA, TYO, BKK, MNL, SHA, KUL, PEN, JKT, SZX, CAN, SGN  
(Mo-Do, , P/U Cutoff und NAAN Flüge + nur Lkw)

**Regionaler Marktüberblick**

**Trends in Asien**

**Überblick der DHL-Region Asia Pacific**

**Schranken und Chancen**

# Schwierige Rahmenbedingungen

**Wachstumsklima gut, Tempo des Wandels wird jedoch von zahlreichen Faktoren bestimmt ...**

## Branchentrends

- Entstehung neuer Supply-Chain-Geschäftsmodelle und rasche Nachfrageänderungen (insbesondere im Hightech-Bereich)
- IT-Integrationsanforderungen der Kunden werden zunehmen und IT-Fähigkeit von Logistik-Playern wird sich verbessern, insbesondere für integrierte Lieferkettenlösungen
- Zunehmender Kundenfokus auf Logistikkosten als Mittel gegen gnadenlosen Kostenwettbewerb
- Verlagerung zu höhergewichtigen Express-Angeboten hat Auswirkungen auf Express-Geschäft

## Makroök./ordnungspol. Fragen

- WTO, Asean Free Trade Agreement (AFTA) Bilaterale Freihandelsabkommen, Multi-Fibre Agreement usw.
- Investitionsströme und Branchenmigration, z.B. Batam/Bintan/SEA nach China. PRD
- Infrastruktur für Landtransporte  
115 neue Flughäfen in China bis 2015.  
Fernstraßennetz/Öffnung der westlichen Provinzen
- Neue FTZs und verbesserte Umschlaganlagen
- Liberalisierte Luftverkehrsrechte. Taiwan-Direktverbindungen?
- Selbst-Handling bei Air Express – Wegfall der Monopole bei gesetzlichen Dienstleistern
- Nichttarifliche Hemmnisse

## DHL wird seine Nr. 1-Position beim Marktanteil behaupten

- Klare 10-Jahres-Strategie funktionsübergreifend entwickelt
- Signifikantes Wachstum in Nordostasien ist Motor der Strategie zur Abdeckung eines Mega-Marktes
- Infrastrukturplan für mehr Flexibilität bei Wirtschaftswachstum und Konjunkturrückgang fertig gestellt und Investitionen vor dem Hintergrund ökonomischer Sachzwänge getätigt
  - 1,6 Mrd. US\$ (1,31 Mrd. EUR ) in die Infrastruktur-Entwicklung angekündigt
  - DHL-Luftnetz in Asia Pacific soll ausgebaut werden
  - Ausbau der Express-Inlands-Service in China, Indien, Neuseeland
- Abgestimmtes Konzept für alle Business Units von DHL
  - Bequemes „One-Stop“-Angebot mit maßgeschneiderten Ende-zu-Ende-Lieferkettenlösungen
  - Produktportfolio reicht von Express über Luft- und Seefracht bis hin zu Landtransport und Logistik-Service

